

# Racumin® Pâte



## Une nouvelle étape dans le développement des rodenticides

### Matière active

Anticoagulant multi-doses

Coumatétralyl C<sub>19</sub> H<sub>16</sub> O<sub>3</sub>

292,3/mol

3- (a - Tetralyl)-4-hydroxycoumarin

Concentration : 0,0375 %

### Toxicité aiguë DL<sub>50</sub>

Rat voie orale : 17-30 mg/kg...

### Formulation

Racumin® Pâte est une formulation innovante sous forme d'appât constitué de :

- mélange très appétant de céréales
- huile végétale
- sucre
- colorant
- Bitrex

Cette pâte est emballée dans des sachets biodégradables (type sachet à thé) de 100 g.

### Mode d'action

Racumin® Pâte contient du coumatétralyl dosé à 0,0375 %.

- Ce principe actif empêche la coagulation du sang et provoque la mort par hémorragie interne dans les 3 à 8 jours qui suivent l'ingestion de la dose létale.
- L'huile végétale et les hydrates de carbone qui sont mélangés dans la pâte sont exceptionnellement appétants pour les rats.

Grâce à ces deux caractéristiques, beaucoup de rats sont éliminés dès le premier jour du traitement, (effet mono-dose) et ce, même si la coumatétralyl demeure un anticoagulant multi-doses !

Toutes les garanties de sécurité sont ainsi offertes car l'effet "mono-dose" est due à la forte appétence de la formulation et non à une toxicité élevée du principe actif.



## Une haute efficacité avec une très faible toxicité pour l'environnement

Contrairement aux rodenticides mono-dose, Racumin® Pâte agit en plusieurs prises successives (toxicité par accumulation).

Les rats ne font pas ainsi la relation entre l'appât et la mort de leurs congénères : ils continuent de consommer régulièrement Racumin® Pâte sans méfiance.

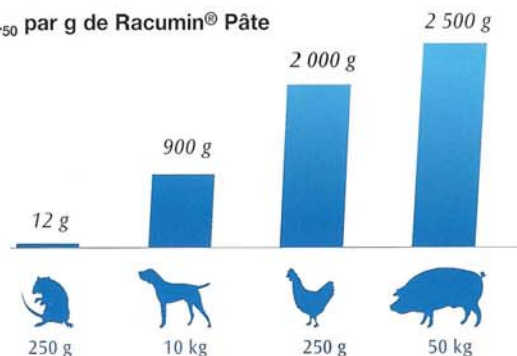
Les propriétés de la formule pâte rendent Racumin® Pâte plus efficace que l'autre génération d'anticoagulants existants sous d'autres supports. Racumin® Pâte est le premier raticide efficace grâce à sa très bonne appétence et non uniquement grâce à la toxicité du principe actif.

### Espèces ciblées

*Rattus rattus*

*Rattus norvegicus*

### DL<sub>50</sub> par g de Racumin® Pâte





# Application de Racumin® pâte

Sachet de 100 g  
biodégradable



## Poste d'appâtage

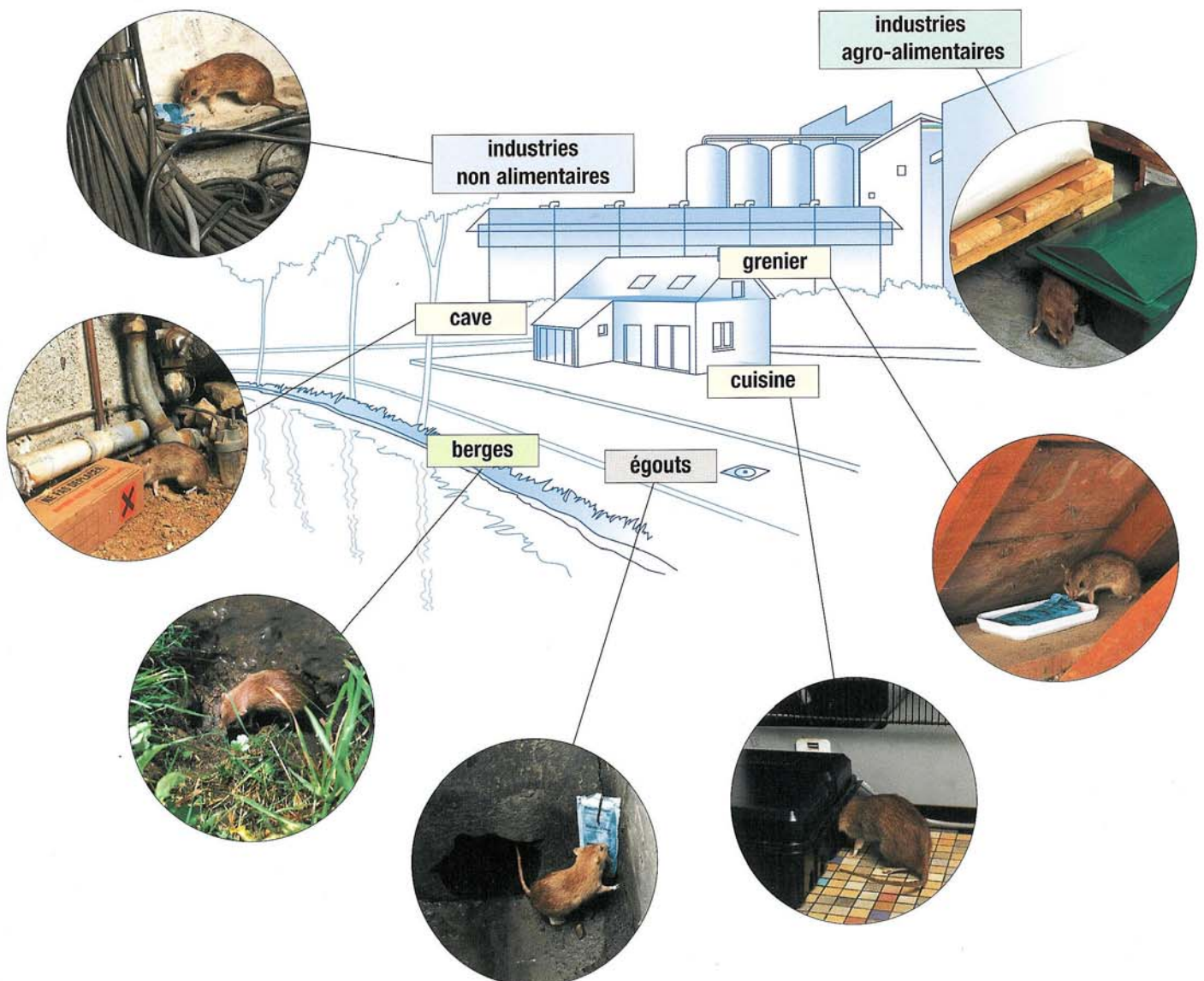
Placer chaque poste d'appâtage sur les lieux de passage des rats ou le plus près possible de leurs terriers.

## Dose d'appâtage

Placer 100 g de Racumin® Pâte à chaque poste d'appâtage. Les sachets peuvent être sortis de leur seau et déposés à la main. Placer un poste d'appâtage soit tous les 10 m en linéaire soit pour une surface de 50 m<sup>2</sup>.

## Lieux d'application

Racumin® Pâte est un appât universel pour tous les lieux infestés y compris les plus insalubres. Grâce à la sécurité de sa matière active, cette formulation est particulièrement adaptée à un usage en extérieur. Sa forte appétence garantit une consommation privilégiée en des lieux où se trouvent d'autres sources de nourriture pour les rats.



## En résumé

**Même la matière active la plus puissante ne sera pas efficace si la formulation n'est pas appétente.**

**Haute efficacité**

Racumin® Pâte est le premier raticide efficace grâce à son excellente appétence et non uniquement grâce à la toxicité de son principe actif.

**Faible toxicité**

La matière active de Racumin® Pâte (le coumatétralyl) est un anticoagulant multi-doses.

La dose létale n'est atteinte qu'après plusieurs prises successives, ce qui minimise les risques d'empoisonnement accidentel.

**Grande appétence**

L'huile végétale et les hydrates de carbone mélangés dans Racumin® Pâte sont exceptionnellement appétants pour les rats.

**Application universelle**

Racumin® Pâte peut être utilisé dans des conditions extrêmes (chaleur, humidité, moisissures, poussière). Grâce à la grande quantité de graisse contenue, la pâte reste attractive et efficace très longtemps. C'est ce qui rend cette pâte supérieure aux autres supports.

**Facile à manipuler**

Le sachet de 100 g correspond à la dose pour un poste d'appâtage, il s'utilise en extérieur ou en intérieur. Ce sachet est biodégradable.

**Non dispersible**

La pâte emballée dans des sachets est très pratique pour des utilisations en agroalimentaire ou en stockage de denrées (appât non dispersible).

**Racumin® Pâte répond parfaitement à l'ensemble des besoins des professionnels**

# Racumin® Pâte



## Gamme Racumin® professionnelle

### Le coumatétralyl, molécule Bayer, existe en formule pâte et en formule poudre

#### Racumin® Pâte

##### Utilisation

Prêt à l'emploi.

##### Formulation

Racumin® Pâte sous forme de sachet biodégradable de 100 g.

Sa formulation à base de mélange de céréales, huile végétale, sucre, colorant Bitrex, contient 0,0375 % de coumatétralyl.

##### Réglementation

N° d'homologation 9900349

Dosage : 1 à 2 sachets de 100 g par poste d'appâtage.

##### Conditionnement

Racumin® Pâte est présenté en seau de 5 kg comprenant 50 sachets de 100 g.



#### Racumin® Poudre

##### Utilisations :

##### Poudre de piste prête à l'emploi :

Répandre la poudre (3 à 5 mm d'épaisseur) sur les postes ou passages des rongeurs. Introduire également la poudre dans les trous des rats ou souris : au passage, l'animal s'imprègne de poudre et l'ingère en se léchant.

##### Préparation d'appât :

Dose : 50 g de Racumin® Poudre par kilo d'appât. Par exemple, 50 g de poudre + 50 g de sucre + 900 g d'aliment. Mélanger Racumin® Poudre aux aliments préférés des rats (blé, riz, maïs). Humidifier légèrement les aliments avant mélange. Pour les rats, constituer des tas d'environ 250 g.

##### Formulation

Formulation concentrée sur support poudre, contient 0,75 % de coumatétralyl.

##### Réglementation

N° d'homologation 5900271

##### Conditionnement

Racumin® Poudre est présenté en seau de 5 kg.



Racumin® est une marque déposée Bayer AG-51368 Leverkusen

**Bayer**

Division Santé Animale  
Département Hygiène  
13, rue Jean-Jaurès  
92807 Puteaux Cedex  
Tél : 01 49 06 54 95  
Fax : 01 49 06 58 48